



Huissier

Mode opératoire Bilan et Résultat

Décembre 2012



s.a.s **SOFT OUEST**
44, Rue des Trois Moulins – BP 4
44 450 ST JULIEN DE CONCELLES
☎ 02 40 52 23 17
📠 02 40 52 18 94

1. Généralités

Conformément au cahier des charges de la C.N.H.J. portant sur la comptabilité d'engagement, il est demandé aux fournisseurs de logiciel de faire en sorte que celui-ci puisse éditer le bilan et le résultat de l'Etude.

L'édition de ces documents nécessite que le plan comptable de l'étude soit conforme au plan comptable préconisé par la C.N.H.J.

En effet, le bilan et le résultat sortent sous forme d'une édition reprenant les soldes de vos comptes en les affectant dans différents postes du bilan ou du résultat suivant leurs numéros de compte.

Ces éditions ne peuvent être faites que sur un exercice précédent.

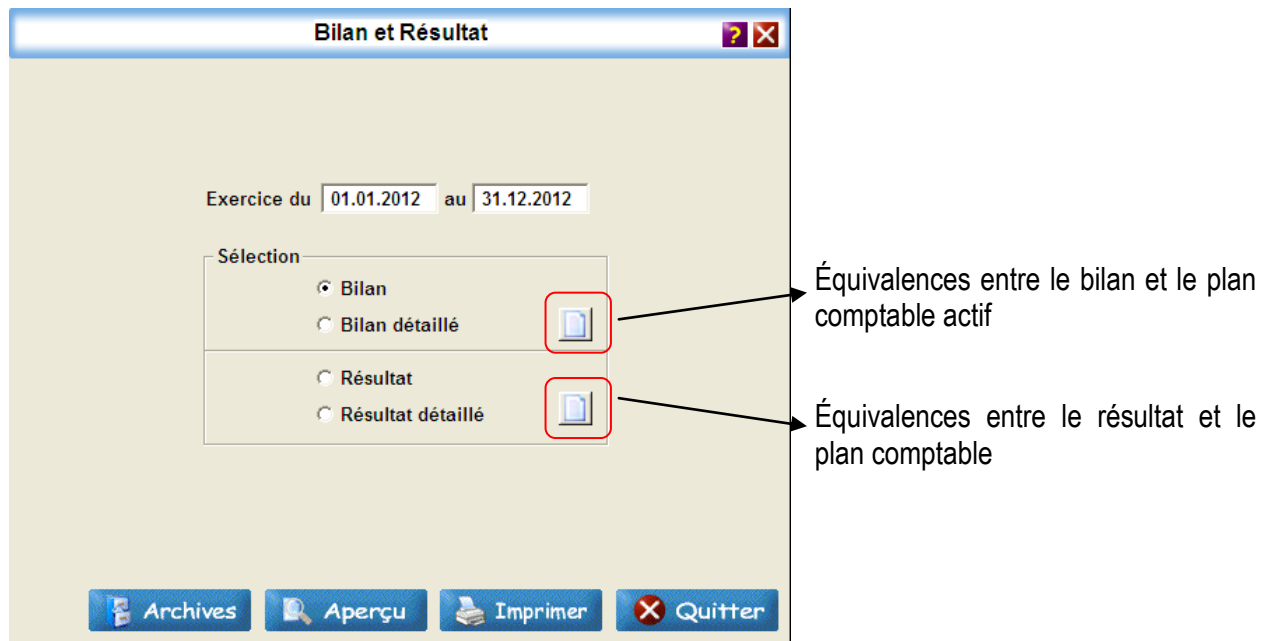
Pour effectuer la clôture annuelle de l'exercice comptable, le bilan et le résultat doivent être équilibrés. Pour contrôler, éditer le bilan et le résultat avant la clôture. En cas de problème, un message « **Bilan déséquilibré** » ou « **Résultat déséquilibré** » sera affiché à l'écran et une liste des anomalies proposée.

Pour toutes explications sur ces documents comptables, nous vous conseillons de vous rapprocher de votre expert-comptable.


2. Bilan et Résultat

Comptabilité - Fin de période - Bilan et résultat

En exécutant ce programme, vous ne faites que visualiser ou imprimer le bilan ou le résultat de manière provisoire. **La mémorisation et/ou l'édition du bilan et du résultat en définitif se fera de manière automatique lors de la clôture de l'exercice.**



Exercice : ces dates de début et de fin vous sont proposées en automatique. Elles correspondent à la date du début et de fin de l'exercice précédent que vous n'avez pas encore clôturé. Vous ne pouvez pas les changer.

Dans la zone « Sélection » vous trouverez deux boutons , l'un pour le bilan et l'autre pour le résultat. Si vous cliquez sur l'un de ces boutons, on affiche à l'écran une équivalence entre les postes du bilan ou du résultat par rapport au plan comptable général.

Cela implique que vos comptes possèdent les bons numéros de compte pour qu'ils puissent ressortir sur les bons postes.

En cas de doute, vous pouvez vous rapprocher de votre expert comptable pour effectuer un reclassement de comptes.

- **BILAN**

Bilan : permet d'afficher ou d'imprimer le bilan de l'exercice proposé.

Bilan détaillé : permet d'afficher ou d'imprimer le bilan de l'exercice proposé. Vous aurez le détail de chacun des postes représentés par vos différents comptes comptables de la classe 1 à la classe 5.

- **RESULTAT**

Résultat : permet d'afficher ou d'imprimer le résultat de l'exercice proposé.

Résultat détaillé : permet d'afficher ou d'imprimer le résultat de l'exercice proposé. Vous aurez le détail de chacun d'eux représenté par vos différents comptes comptables de la classe 6 et de la classe 7.

- **Boutons**

« **Archives** » : permet de visualiser tous les bilans et résultats mémorisés.

« **Aperçu** » et/ou « **Imprimer** » : permet de visualiser et/ou d'imprimer le bilan ou le résultant suivant le choix que vous avez fait.

- **Anomalie**

Il se peut qu'un message d'anomalie apparaisse à l'écran : « Bilan déséquilibré », Cela indique qu'il persiste des comptes non soldés et/ou que certains comptes ne rentrent dans aucun des postes du bilan ou du résultat.

Sur ce message d'anomalie, vous pouvez cliquer sur le bouton « aperçu » et on vous affichera à l'écran la liste des comptes en erreur.

Compte	Libellé	solde débiteur	Solde créditeur
4710000	COMPTE D'ATTENIE		403,00
5800000	VIREMENTS INTERNES		963,00
	TOTAL		1 366,00

✓ **Pour le bilan**, les comptes traités pour les anomalies sont les comptes de la classe 1 à la classe 5.

✓ **Pour le résultat**, les comptes traités pour les anomalies sont les comptes des classes 6 et 7.

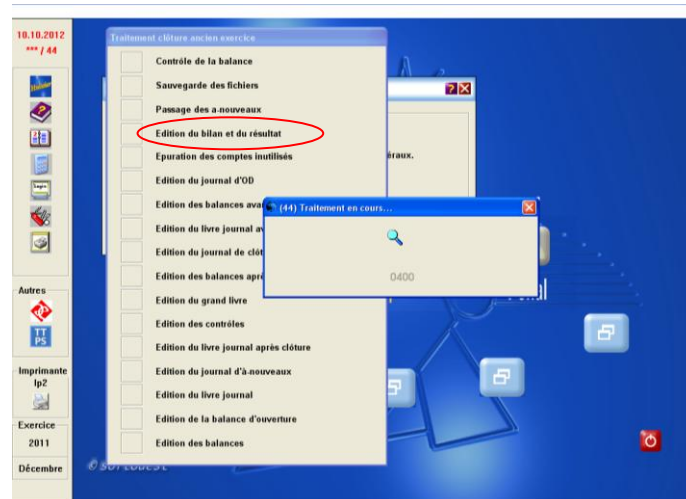
Suite à la visualisation des anomalies, affichage ou impression du bilan ou du résultat suivant le choix que vous avez fait précédemment.

3. Clôture de l'exercice

Comptabilité - Fin de période – Clôture de l'exercice (à nouveaux)

Lors de la clôture l'exercice, un traitement supplémentaire à été rajouté.

Dans les différents programmes exécutés en automatique, on retrouve « **Edition du bilan et du résultat** ». Ceux-ci sont mémorisés et peuvent être édités suivant le paramétrage effectué dans « Paramètres des documents/programmes ».



Attention : si le bilan n'est pas équilibré, la procédure de clôture de l'exercice sera bloquée

4. Paramètres des documents / programmes

Gestion étude - Données de base - Paramètres des documents/programmes

Dans ce programme, vous pouvez choisir le fait que le bilan et le résultat s'imprime ou pas lors de la clôture de l'exercice.

Quel que soit l'option choisie, le bilan et le résultat sont automatiquement mémorisés.

10.10.2012
*** / 42

Paramètres des documents / programmes

Etats définitifs			Rapports		
Désignation	Auto	Mode	Désignation	Auto	Mode
Virements Compte affecté			Remises en banque		Memo
Etat des virements	0	Memo	Sauvegarde fichiers		Memo
Tableau de bord	0	Memo	Créances évolutives	0	Memo
Comptes nouvenetés	0	Memo	Fin de mois		
Fin de mois			Archivage - Actes détachés		Memo
Journaux comptables		Memo	Archivage - Anonales AD		
Livre Journal		Memo	Pièces réglées épurées		Memo
Balance générale		Memo	EDI		
Balances auxiliaires		Memo	Evénements reçus		Memo
Balance dossier		Memo	Erreurs de réception		Memo
Tableau de bord		Memo	Evénements préparés		Memo
Sauvegarde fichiers		Memo	Erreurs de préparation		Memo
Tableau de trésorerie		Memo	Archivage		
Clôture d'exercice			Anonales		Memo
Livre Journal		Memo	Statistiques		Memo
Bilan et Résultat		Memo	Dossiers archivés par DEM		Memo
Balance gén. avant clôture		Memo	Dossiers archivés par DEF		Memo
Balances aux. avant clôture		Memo	TP Fin de phase cominatoire		Memo
Balance gén. après clôture		Memo	Gestion des fiches parties		Memo
Balances aux. après clôture		Memo	Remises virements-prélevements		Memo
Balance gén. d'ouverture		Memo	Extraits de compte rapprochés		Memo
Balances aux. d'ouverture		Memo	Intégration versements		Memo
Grand livre général		Memo	Agenda des dossiers		
Grands livres auxiliaires		Memo	Anonales	0	Memo
Etat de contrôle exercice		Memo	Dossiers traités	0	Memo
Répertoires			Intégration documents (GED)		Memo
Répertoire actes civils		Memo			
Etat SCI trimestriel		Memo			