

Mode Opérateur

soHuissier

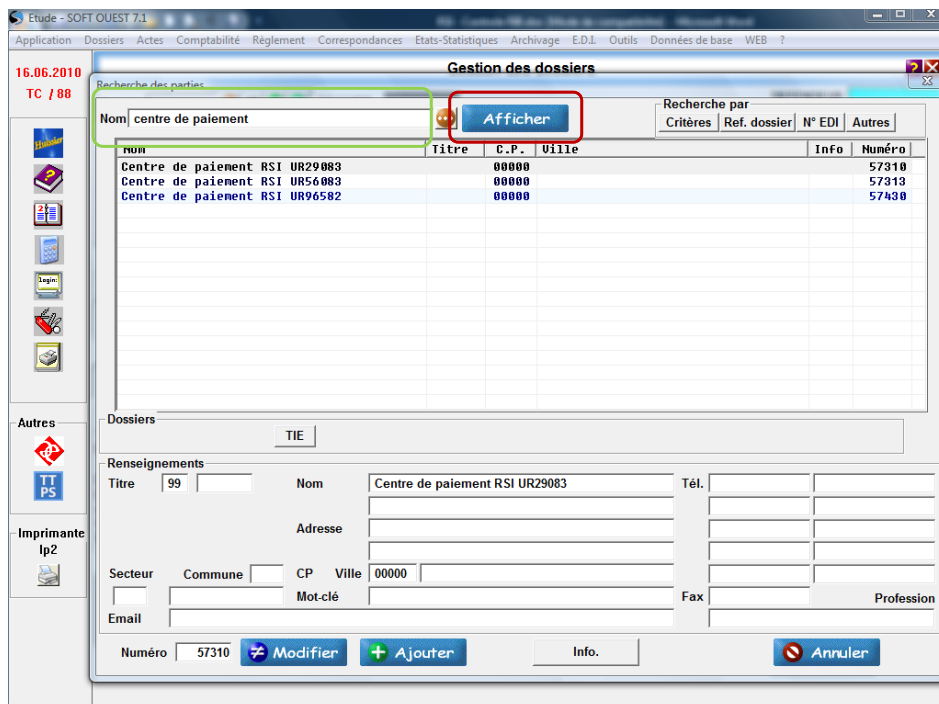


RSI

Modification des centres de paiement

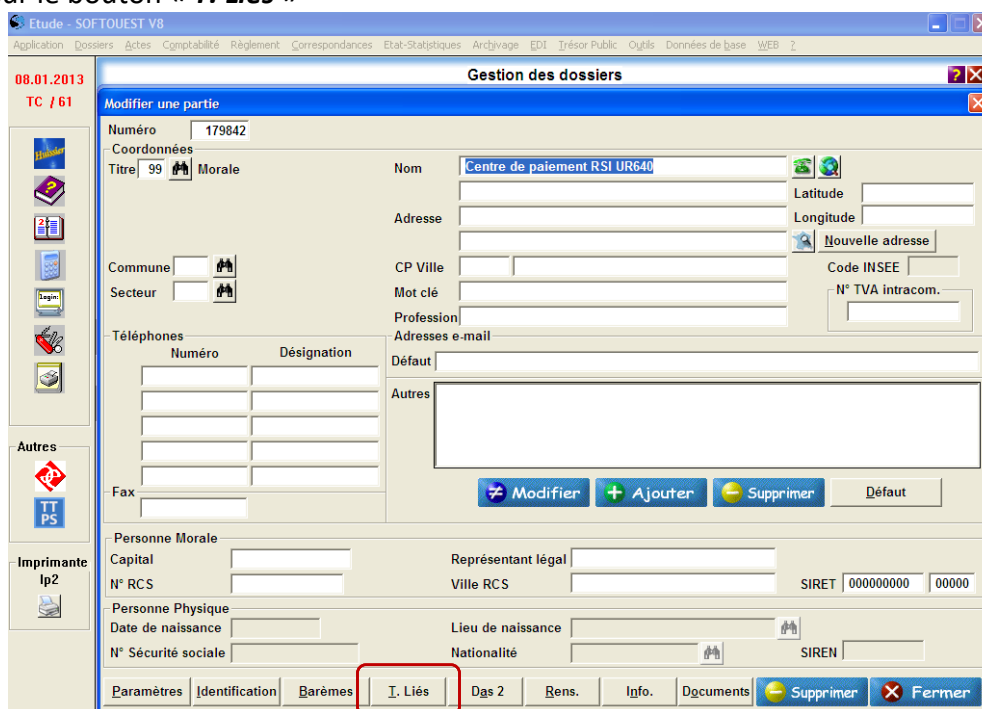


Cliquez sur le bouton « Jumelles » pour aller en recherche des parties



Tapez dans le nom « centre de paiement » et cliquez sur « **Afficher** »

Sélectionnez le centre de paiement que vous souhaitez mettre à jour puis cliquez sur le bouton « **Modifier** ».
Cliquez ensuite sur le bouton « **T. Liés** »





Rôle	Titre	Nom	Info	Número	Référence
BQE 01	Morale	BANQUE COURTOIS	176121	FR76 1026 8025 2865 0025 0020 077	

Cliquez sur le bouton « **Modifier** » du Rôle « BQE »

RIB	IBAN	Code BIC
FR76 1026 8025 2865 0025 0020 077	FR76 1026 8025 2865 0025 0020 077	

Vous pouvez alors modifier le code IBAN et le code BIC par rapport à celui de la liste pour le centre de paiement concerné.

Une fois la mise à jour effectuée, cliquez sur « **Valider** »

Nouvelle table des centres de paiement du 06/06/2019

(Vérifié et contrôlé par le TCE le 07/06/2019)



UR	CERTI	Département	Ville	Banque	Guichet	Compte	Clé	IBAN	BIC
UR937	CER13	PACA	Marseille	18829	75416	07004678541	13	FR7618829754160700467854113	CMBRFR2BCME
UR257	CER14	Basse Normandie	Caen	18829	75416	07157464541	90	FR7618829754160715746454190	CMBRFR2BCME
UR547	CER44	Poitou Charentes	La Rochelle	18829	75416	06712551741	60	FR7618829754160671255174160	CMBRFR2BCME
UR200	CER13	Corse	Ajaccio	30077	04821	11148700201	20	FR7630077048211114870020120	SMCTFR2AXXX
UR267	CER54	BOURGOGNE	Dijon	40031	00001	0000356273C	73	FR6740031000010000356273C73	CDCGFRPPXXX
UR437	CER54	FRANCHE COMTE	Besançon	40031	00001	0000356730Z	22	FR8040031000010000356730Z22	CDCGFRPPXXX
UR737	CER39	Garonne (Haute)	Toulouse	30004	02497	00010865152	77	FR7630004024970001086515277	BNPAFRPPCTO
UR727	CER31	Aquitaine	Bordeaux	30066	10926	00020058602	92	FR7630066109260002005860292	CMCIFRPPCOR
UR917	CER13	Languedoc Roussillon	Montpellier / Béziers	10107	00228	00550913922	39	FR7610107002280055091392239	BREDFRPPXXX
UR537	CER44	Bretagne	Rennes	15589	35121	04911731240	97	FR7615589351210491173124097	CMBRFR2BXXX
UR527	CER44	Loire-Atlantique	Nantes	30004	02408	00011098468	58	FR7630004024080001109846858	BNPAFRPPXXX
UR247	CER14	CENTRE	Orléans	10558	04541	10438300273	47	FR7610558045411043830027347	TARNFR2LXXX
UR217	CER54	Champagne Ardennes	Reims	18829	75416	06741131941	88	FR7618829754160674113194188	CMBRFR2BCME
UR417	CER54	Lorraine	Metz	18829	75416	06741079042	93	FR7618829754160674107904293	CMBRFR2BCME
UR317	CER69	Nord-Pas de Calais	Lille/Tourcoing/Valenciennes	10107	00228	00450914202	24	FR7610107002280045091420224	BREDFRPPXXX
UR837	CER69	Puy-de-Dôme	Clermont-Ferrand	30004	02681	00010152624	28	FR7630004026810001015262428	BNPAFRPPXXX
UR427	CER54	Alsace	Strasbourg	18829	75416	06740389041	19	FR7618829754160674038904119	CMBRFR2BCME
UR827	CER69	Rhône Alpes	Villefranche-sur-Saône	10468	02353	12243200200	18	FR7610468023531224320020018	RALPFR2GXXX
UR237	CER14	Haute Normandie	Rouen	18829	75416	07157280641	54	FR7618829754160715728064154	CMBRFR2BCME
UR227	CER69	Picardie	Amiens	40031	00800	0000453273M	16	FR8740031008000000453273M16	CDCGFRPPXXX
UR747	CER31	Limousin	Limoges	18829	75416	06712612141	56	FR7618829754160671261214156	CMBRFR2BCME
UR117	UR750	Ile de France	Paris, Région Parisienne et Melun	10107	00228	00550913880	68	FR7610107002280055091388068	BREDFRPPXXX
UR971	CER69	Pointe-à-Pitre	Guadeloupe	10107	00473	00134010884	88	FR7610107004730013401088488	BREDFRPPXXX
UR972	CER69	Fort-de-France	Martinique	10107	00622	00433018611	20	FR7610107006220043301861120	BREDFRPPDFD
UR973	CER69	Cayenne	Guyane	10107	00625	00337011576	47	FR7610107006250033701157647	BREDFRPPXXX
UR974	CER13	Saint-Denis	Réunion	10107	00491	00133018844	75	FR7610107004910013301884475	BREDFRPPXXX
UR976	CER13	Mayotte	Mayotte	40031	00001	0000352903P	87	FR3040031000010000352903P87	CDCGFRPPXXX